

# СЕРВИСНЫЕ УСЛУГИ



- ▶ Научно-производственный центр «Интехпромсервис» основан в 2000 году
- ▶ приоритетное направление деятельности – разработка реагентов для нефтяной отрасли
- ▶ в числе потребителей продукции – крупные и малые нефтяные компании, сервисные компании в различных нефтедобывающих районах России
- ▶ в компании работает 60 сотрудников, в том числе 5 кандидатов химических и технических наук
- ▶ наша компания готова разработать уникальные реагенты и специальные составы в соответствии с Вашими потребностями и задачами

# Собственное производство

- ▶ производственные площади в г. Альметьевске
- ▶ ж/д-тупик
- ▶ парк ж/д-цистерн
- ▶ узел приготовления химреагентов
- ▶ склады для хранения
- ▶ химическая лаборатория контроля качества сырья и готовой продукции



# Оказание сервисных услуг

- ▶ кислотное хозяйство с резервуарами общей мощностью 250 т
- ▶ узлы смешения, сливно-наливные пункты
- ▶ кислотная спецтехника СИН-32 на базе а/м «КамАЗ», оборудована датчиками контроля закачки (давления, расхода) тахографом, системой контроля местоположения



**Собственное производство и наличие спецтехники позволяют выполнять полное технологическое сопровождение кислотных обработок:**

- ▶ **сбор информации**
- ▶ **разработку технологии**
- ▶ **согласованный с заказчиком план мероприятий**

## 2015 год:

- ▶ «Татнефтепром»
- ▶ «Татойлгаз»
- ▶ «Кара Алтын»
- ▶ «Охтин-Ойл»
- ▶ «Хитэр»
- ▶ «Мензелинская нефтепромысловая компания»
- ▶ «МУН-Технология»
- ▶ «Карбон-Ойл»
- ▶ «Благодаров-Ойл»
- ▶ «Татнефтепром»–Зюзеево»

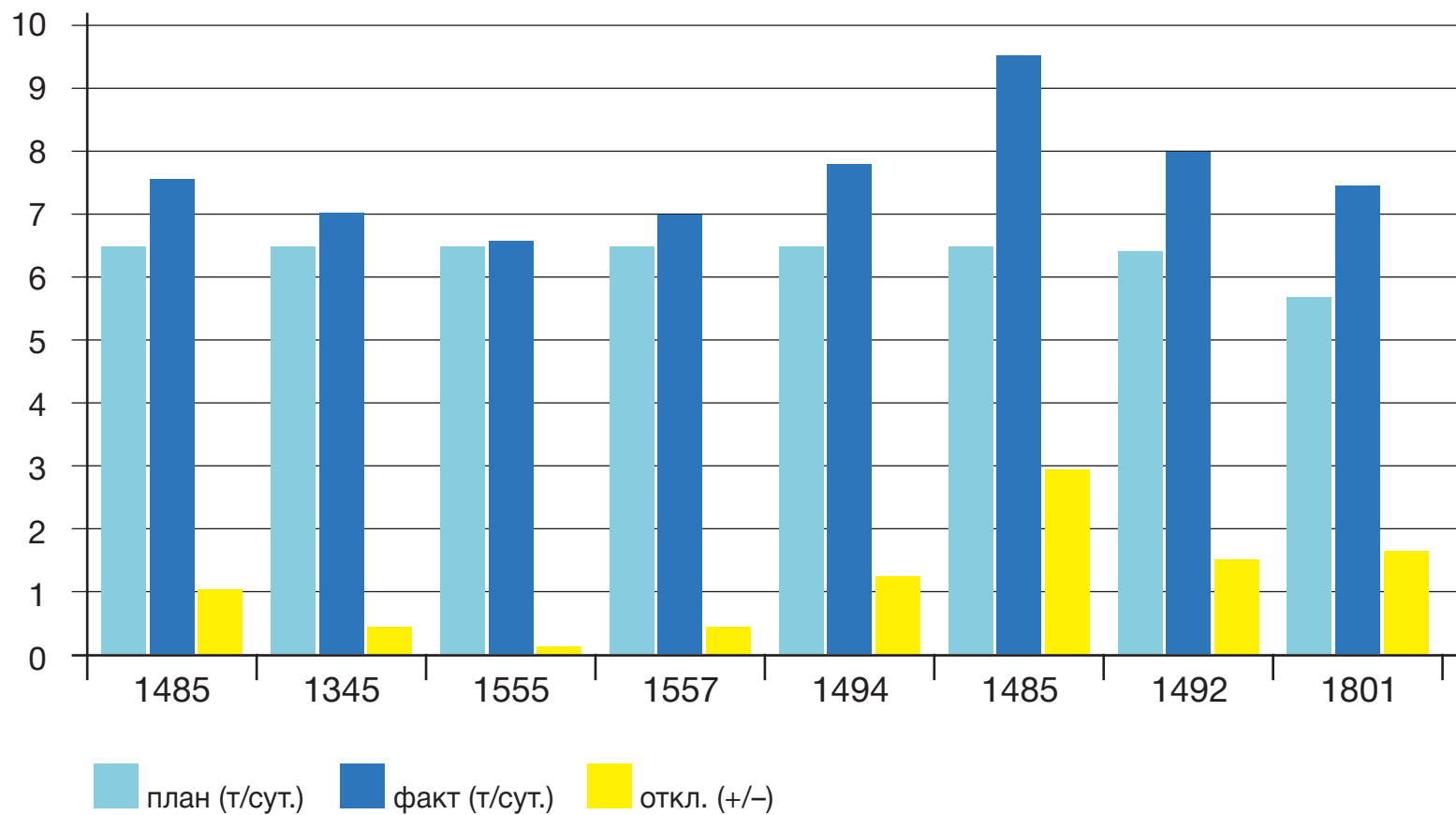
## 2016 год:

- ▶ «КРС Евразия»
- ▶ «Татойлгаз»
- ▶ «Кара Алтын»
- ▶ «Охтин-Ойл»
- ▶ «Хитэр»
- ▶ «Мензелинская нефтепромысловая компания»
- ▶ «МУН-Технология»
- ▶ «Акмаль»
- ▶ «Татнефтепром»–Зюзеево»
- ▶ работы на субподряде в Ямашевском и Нурлатском НГДУ «Татнефть»

# Эффективность составов ОПЗ и РИР

месторождение	год	вид ГГМ	скв.	объекты (шт.)	освоение (факт, сут.)	дебит (план, т)	дебит (факт, т)	превышение дебита (от плана, т)		
Енорусскинское	прочие 2015	ОПЗ	1485	2	27	6,5	7,6	1,1		
			1345	2	12	6,5	7	0,5		
			среднее							0,8
	ИТПС 2016		1494	2	12	6,5	7,8	1,3		
	прочие 2015	ОПЗ	1555	3	74	6,5	6,6	0,1		
			1557	3	16	6,5	7	0,5		
			среднее							0,3
			ИТПС 2016		1492	4	41	6,5	9,5	3
Быргидинское	ИТПС 2016	ОПЗ	1801	1	9	5,8	7,5	1,7		
Киязлинское	ИТПС 2016	РИР	1770	1	38		1,8			

# Эффективность составов ОПЗ

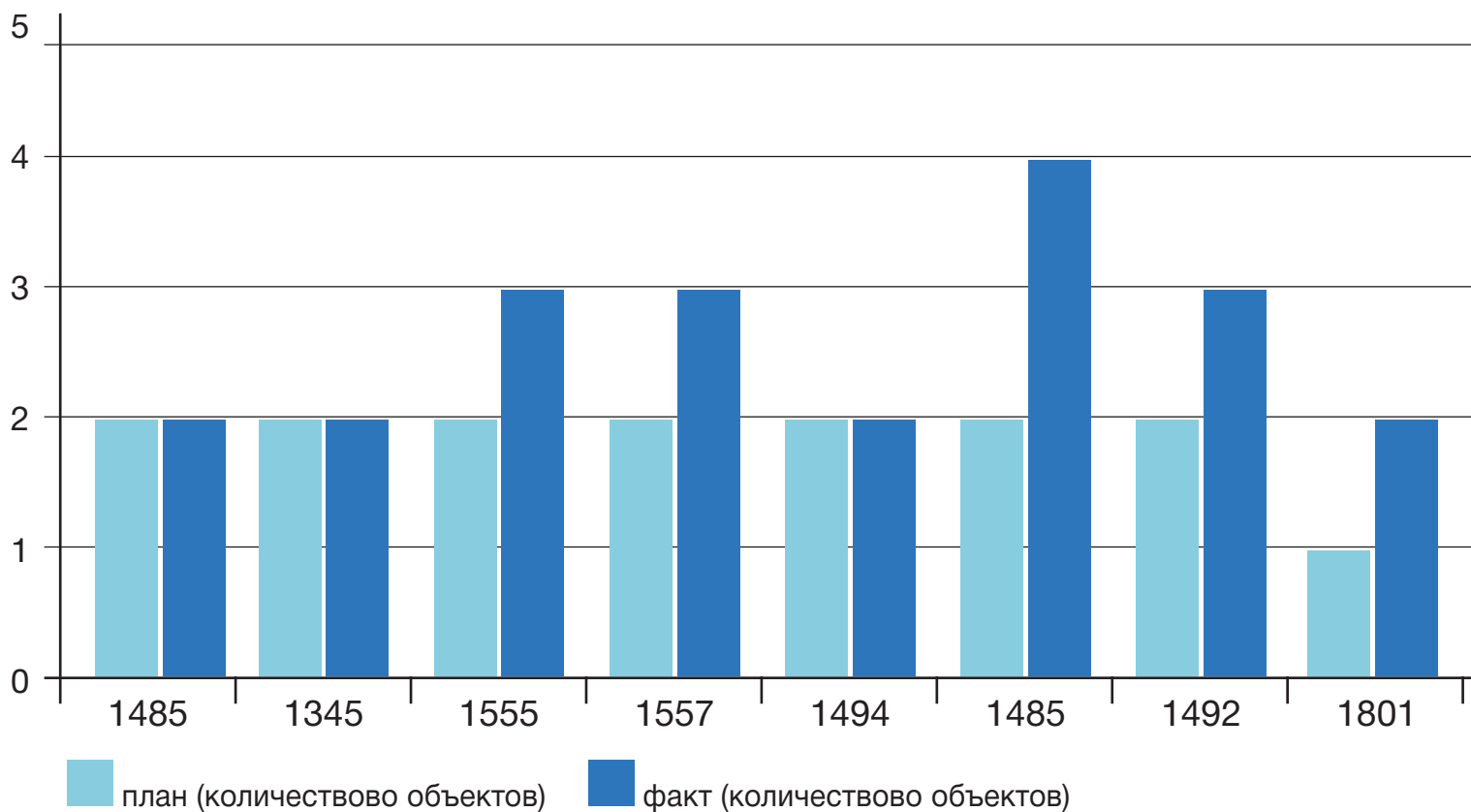


**ОПЗ прочие – ср. 0,6 т/сут.**

**ОПЗ ИТПС – ср. 1,9 т/сут.**

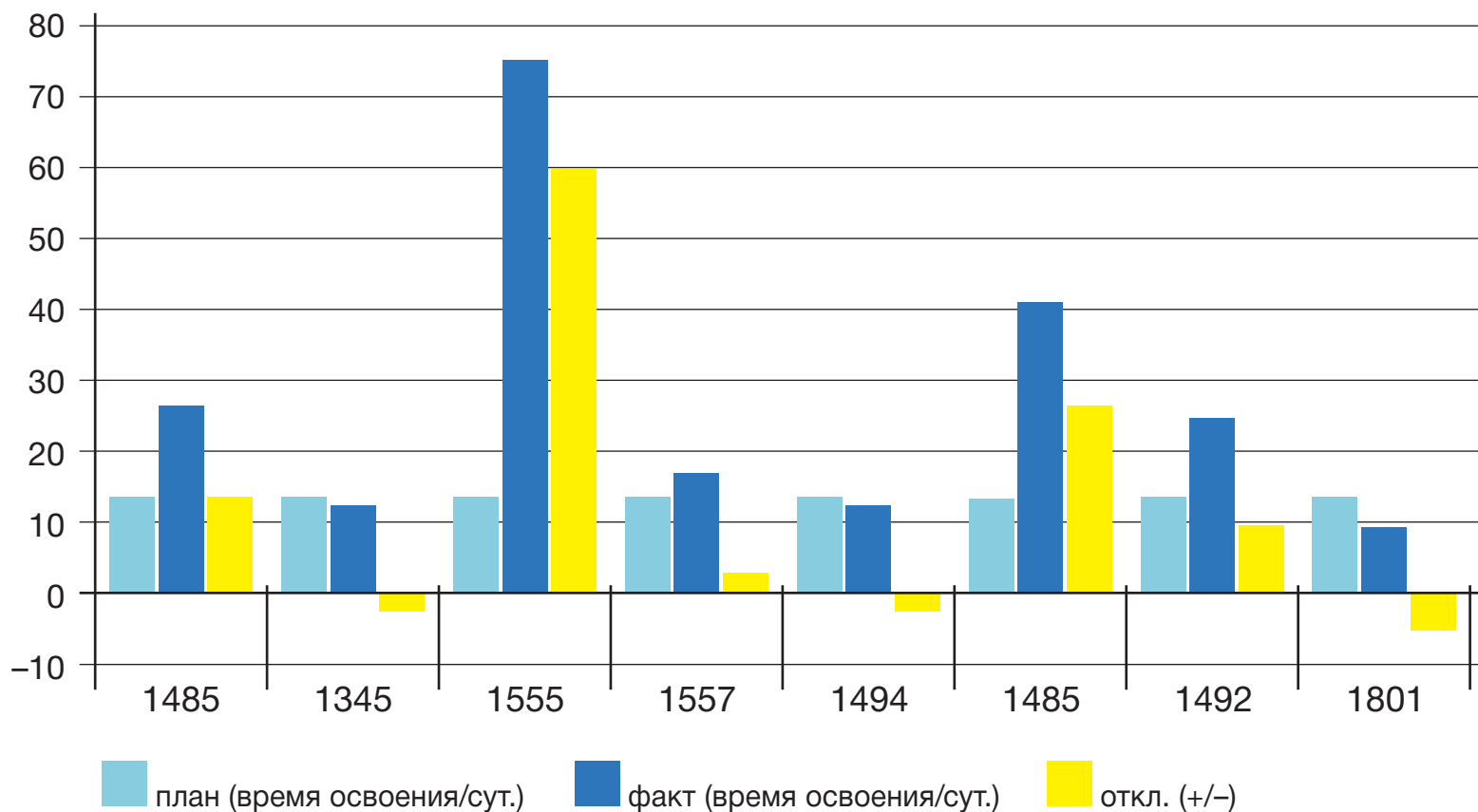


# Эффективность составов ОПЗ



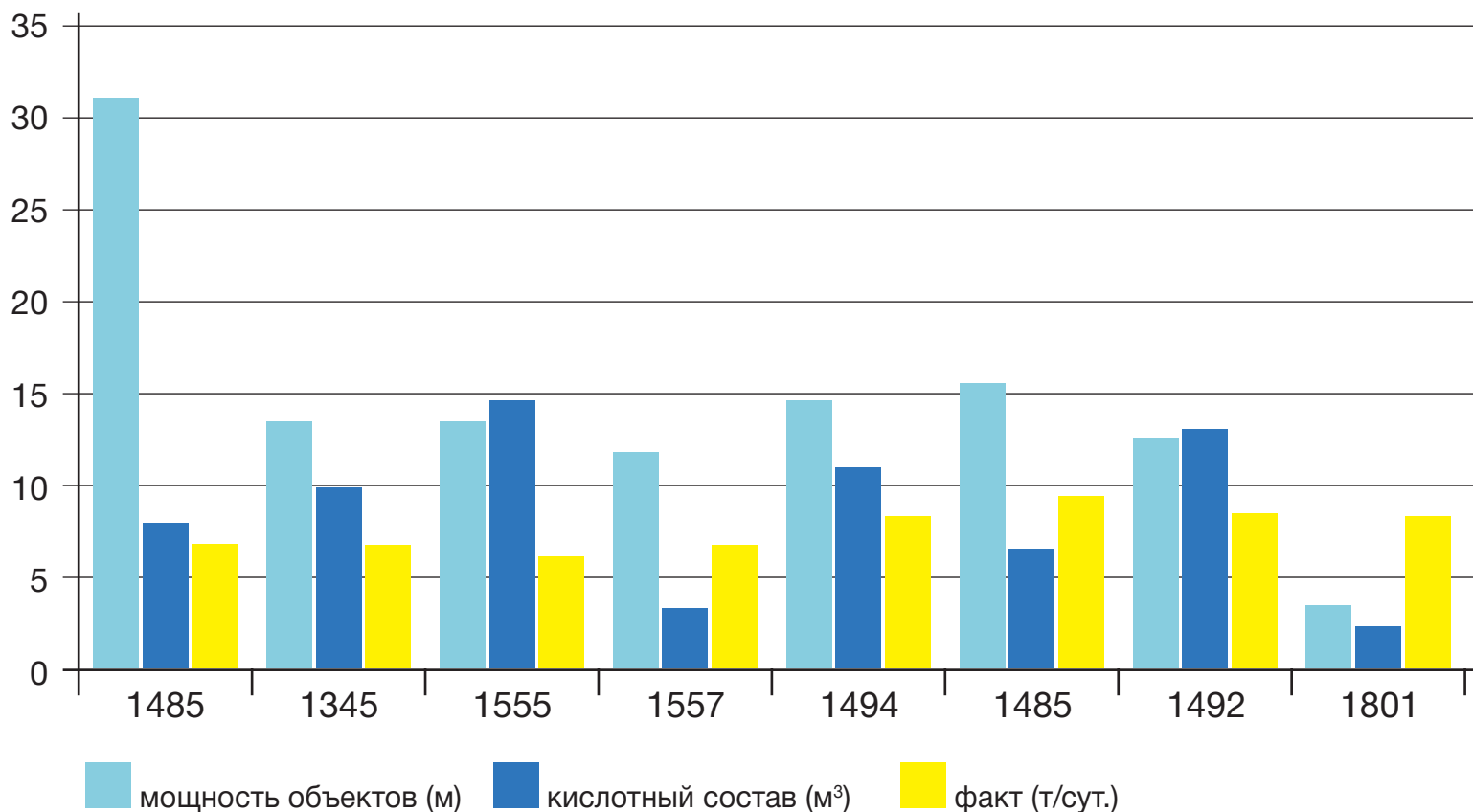
**ОПЗ прочие – ср. 2,5 объекта**  
**ОПЗ ИТПС – ср. 2,75 объекта**

# Эффективность составов ОПЗ и РИР



**ОПЗ прочие – ср. 18,3 сут.**  
**ОПЗ ИТПС – ср. 7,5 т/сут.**

# Эффективность составов ОПЗ и РИР



**ОПЗ прочие – ср. 0,5 м³/м**  
**ОПЗ ИТПС – ср. 0,7 м³/м**

почтовый адрес

**420061, РТ, г. Казань, ул. Н.Ершова, д. 35 А**

фактический адрес

**г. Казань, ул. Н.Ершова, д. 35 А, офис 56**

телефон | факс

**+7 (843) 272-12-34 | 272-65-86**

web-сайты

**[itpsrt.ru](http://itpsrt.ru) и [интехпромсервис.рф](http://интехпромсервис.рф)**

генеральный директор

**Марат Махмутович Нигматуллин**

# Спасибо за внимание!

Данные, представленные в презентации,  
носят исключительно информационный характер  
и не связывают компанию «Интехпромсервис» какими-либо обязательствами.

Все обязательства по продуктам регулируются  
условиями договора о поставке.